

# QUY TRÌNH RESET PASSWORD

## CHO THIẾT BỊ HDPARAGON

### 1./ Tải phần mềm dò tìm địa chỉ IP của đầu ghi hình và camera IP

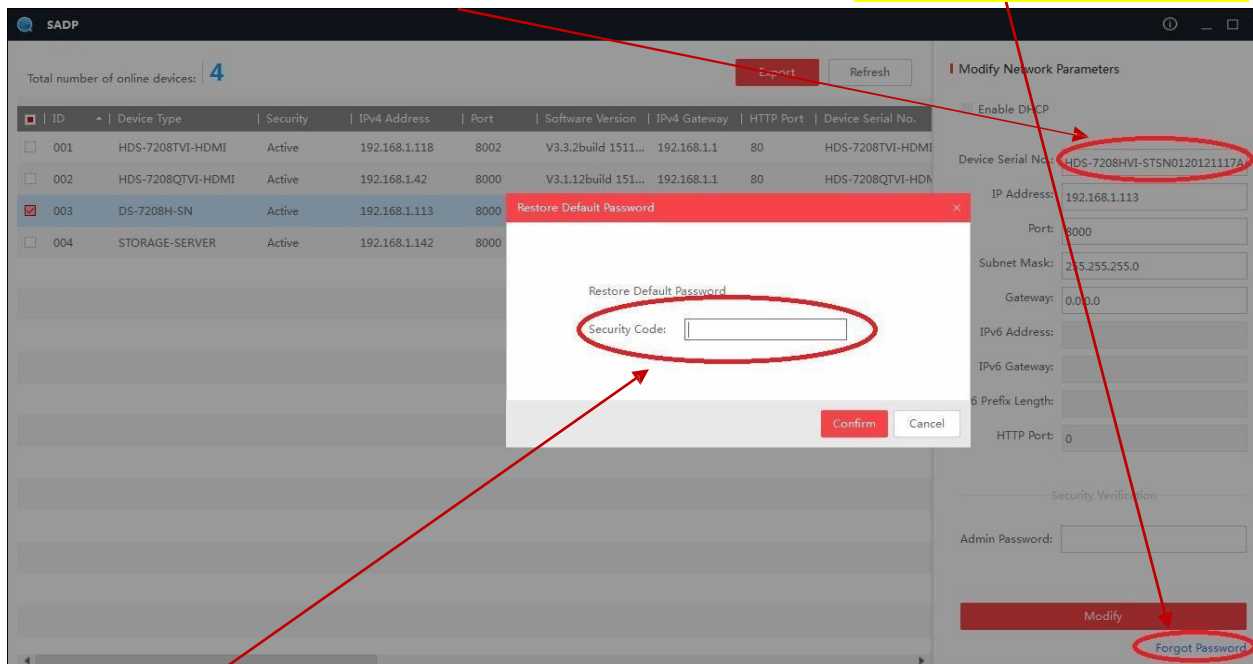
Vào trong trang chủ [www.lhccctv.com](http://www.lhccctv.com)

Chọn phần Hỗ trợ => phần mềm tiện ích => tải phần mềm tìm kiếm địa chỉ ip SADPTool

### 2./ Sau đó dùng phần mềm để dò tìm thiết bị:

**Chú ý có 2 trường hợp khác nhau:**

**Trường hợp 1:** Chọn vào thiết bị cần reset pass, sau chọn “Forgot password”. chúng ta thấy như hình dưới đây, thì Copy số Device Serial và gửi về [kythuat@lehoangcctv.com](mailto:kythuat@lehoangcctv.com)

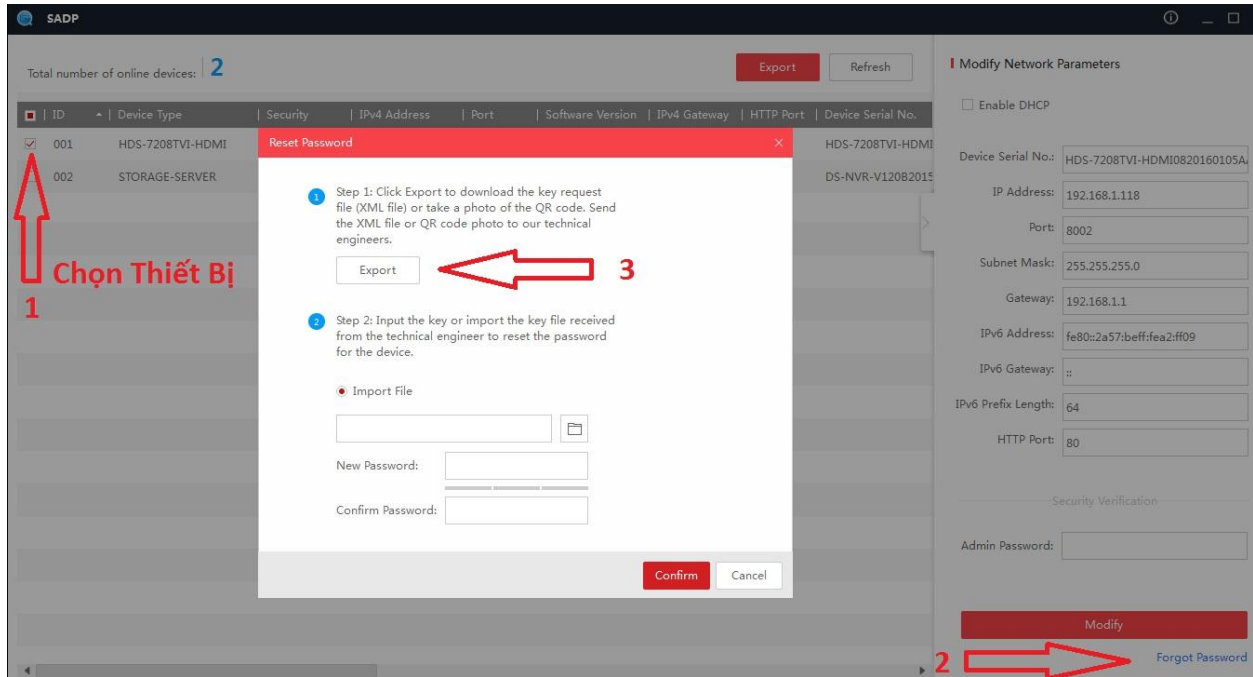


Sau khi nhận được email, **Hệ thống xử lý khoảng 15-20 phút** xong kỹ thuật sẽ gửi lại mã Security Code copy vào ô “**Security code**” và “**Confirm**”

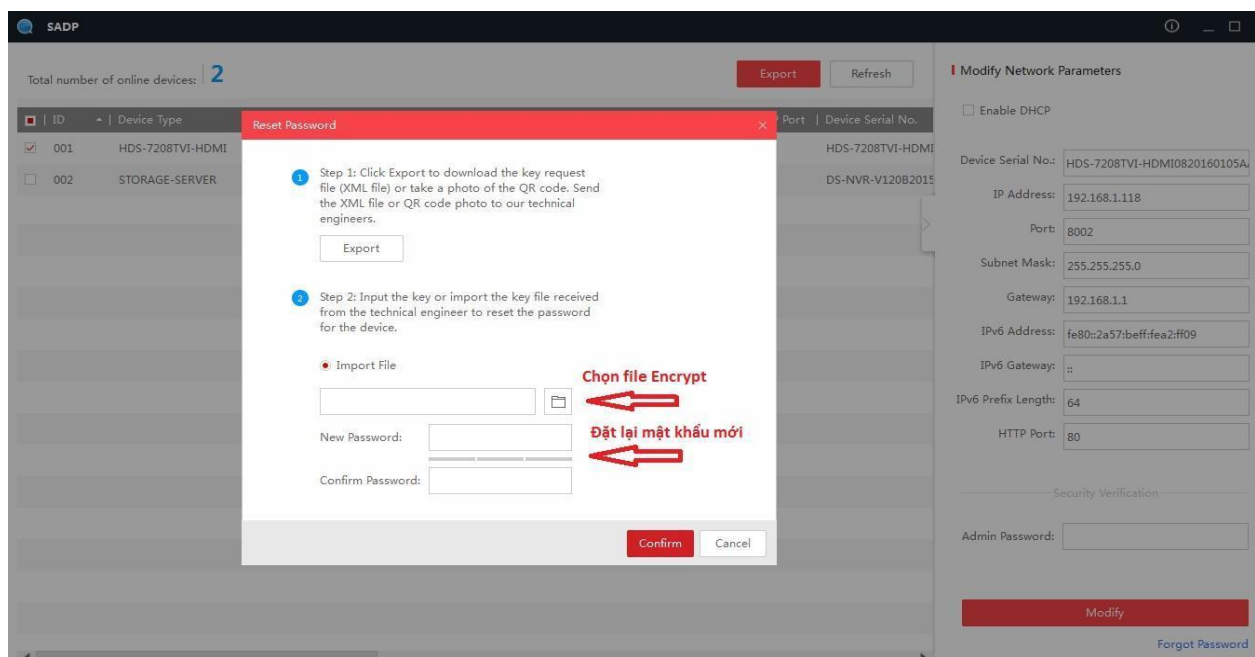
\* Mật khẩu mặc định cho dòng đầu ghi cũ khi reset xong là **12345**

## Trường hợp 2:

\* Chọn vào thiết bị cần reset mật khẩu, sau đó chọn “Forgot password”. ta thấy như hình dưới đây ,chọn “Export” ra file lưu trên máy tính và gửi về [kythuat@lehoangcctv.com](mailto:kythuat@lehoangcctv.com)



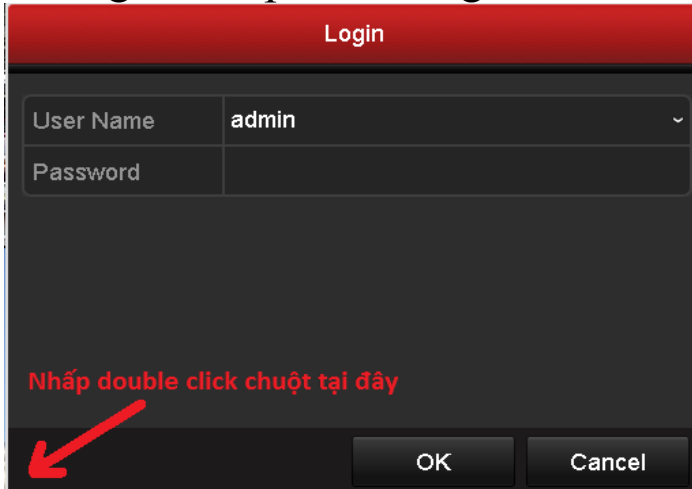
\* Khoảng 15-20 phút khi nhận được file của kỹ thuật gửi về Email ta Download về trên máy tính và “Import File” đến file mới download như hình dưới đây. Đặt lại mật khẩu mới (vừa chữ và số, tối thiểu 8 ký tự) chọn “Confirm”



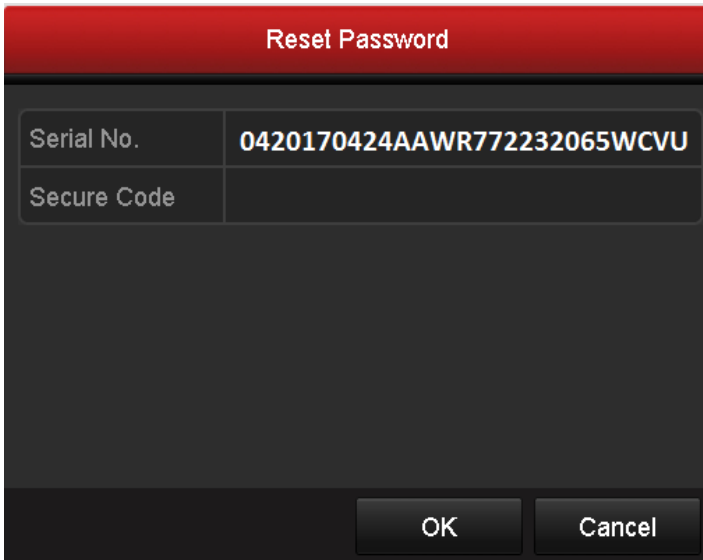
### 3.Reset Pass trực tiếp trên màn hình tivi

*Trường hợp này áp dụng cho các dòng đầu ghi cũ(khi không có máy tính để reset trên phần mềm)*

Trên giao diện đăng nhập mật khẩu.nhấp double click chuột ngay vị trí góc trái phía dưới giao diện đăng nhập mật khẩu.



Login	
User Name	admin
Password	
Nhấp double click chuột tại đây	
OK Cancel	



Reset Password	
Serial No.	0420170424AAWR772232065WCVU
Secure Code	
OK Cancel	

\* copy số Seri No gửi về [kythuat@lehoangcctv.com](mailto:kythuat@lehoangcctv.com)  
Hoặc gọi trực tiếp  
(0283) 9815678  
Kỹ thuật cung cấp mã code  
thì nhập vào **Secure Code**  
**chú ý:** cung cấp đúng số  
seri No và  
ngày/tháng/năm đúng  
trên đầu ghi.

**\* Lưu ý :Reset pass chỉ thực hiện trong giờ hành chính**  
**Hỗ trợ kỹ thuật : (0283) 9815678**