

**HƯỚNG DẪN SỬ DỤNG**  
**ADD CAMERA IP/DVR/NVR VÀO ĐẦU GHI IP BẰNG TÊN MIỀN**  
**GUARDING VISION**





# MỤC LỤC

<b>1. Cấu hình tên miền Guarding Vision.....</b>	<b>4</b>
<b>2. Thêm camera IP/ DVR và đầu ghi IP bằng Guarding Vision .....</b>	<b>4</b>
2.1 Kiểm tra thiết bị trong tài khoản Guarding Vision .....	4
2.2 Ba bước thêm camera IP vào đầu ghi IP bằng Guarding Vision .....	4
<b>3. Thêm đầu ghi IP và đầu ghi IP bằng Guarding Vision .....</b>	<b>5</b>
3.1. Kiểm tra thiết bị trong tài khoản Guarding Vision .....	5
3.2. Ba bước thêm đầu ghi IP và đầu ghi IP bằng Guarding Vision.....	6

**Chú ý:** Để kết nối Camera IP/ Đầu Ghi TVI/ Đầu Ghi IP từ xa về Đầu Ghi IP bằng domain Guarding Vision thì phải thêm tất cả các thiết bị này vào **cùng chung một tài khoản Guarding Vision**.

## 1. Cấu hình tên miền Guarding Vision

Xem hướng dẫn đăng ký **Guarding Vision** ở đường dẫn sau:

<http://www.lhcctv.com/hotro/huongdansudungguardingvision>

## 2. Thêm camera IP/ DVR và đầu ghi IP bằng Guarding Vision

### 2.1 Kiểm tra thiết bị trong tài khoản Guarding Vision

\* Phải thêm camera IP/DVR và đầu ghi IP vào cùng chung 1 tài khoản Guarding Vision.

Device Domain	Device Serial No.	IP/Port No.	Status	Device Operation
daughiip02	790792615	116.106.203.240/81	Online	[Edit] [Delete] [Refresh]
daughiip01	790792613	116.108.132.157/8088	Online	[Edit] [Delete] [Refresh]
camera03	790792612	113.173.90.82/83	Online	[Edit] [Delete] [Refresh]
camera02	790792611	113.173.90.82/82	Online	[Edit] [Delete] [Refresh]
camera01	790792610	113.173.90.82/81	Online	[Edit] [Delete] [Refresh]

### 2.2 Ba bước thêm camera IP vào đầu ghi IP bằng Guarding Vision

**Bước 1:** Vào mục “**Camera Management**”

Configuration

IP Camera

[Add] [Modify] [Delete] [Quick Add] [Custom P...] [Activation]

Channel No.	IP Address	Channel No.	Management Port	Security	Status	Protocol	Connect

**Bước 2:** Nhập tên miền [www.guardingvision.com/domain](http://www.guardingvision.com/domain), port server, user name và password.

IP Camera

IP Camera Address: /w.guardingvision.com/camera01 ✓

Protocol: standard camera

Management Port: 8000 ✓

User Name: admin ✓

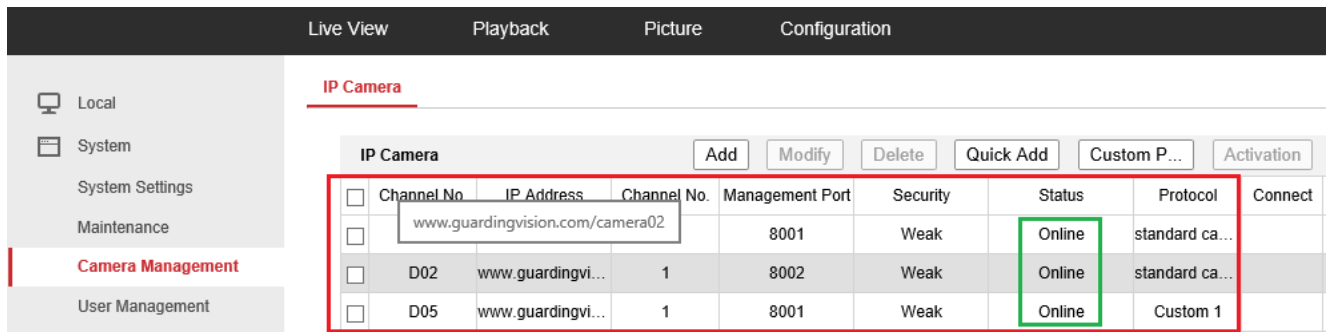
Password: [Masked] ✓

Confirm: [Masked] ✓

Transfer Protocol: Auto

[OK] [Cancel]

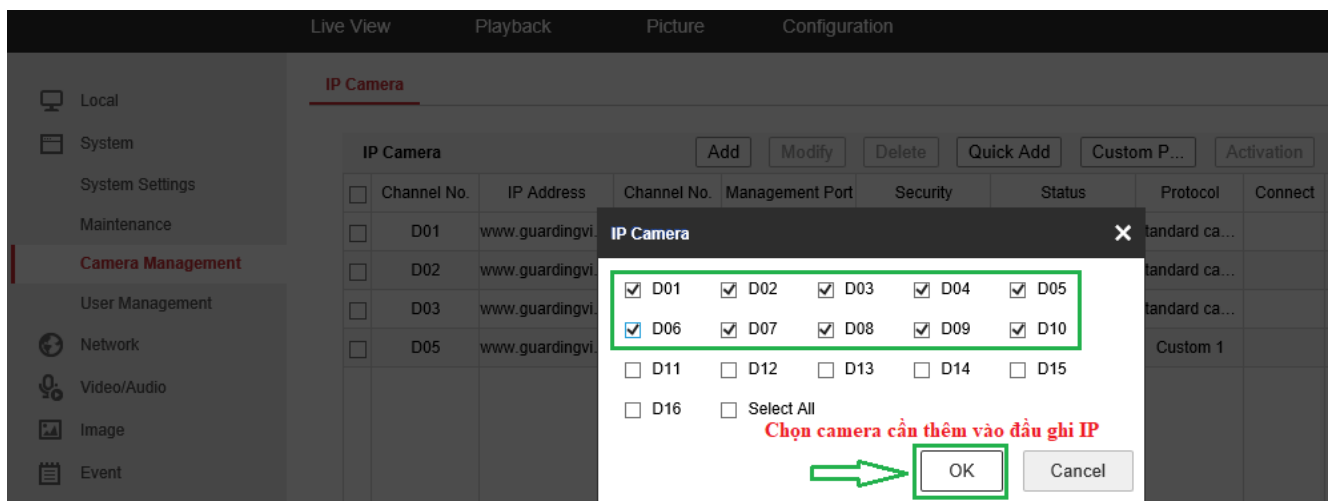
**Bước 3:** Kiểm tra trạng thái của thiết bị “**Status**” **Online** là đã thêm thiết bị thành công.



**Chú ý:** Thêm đầu ghi TVI vào đầu ghi IP

Thêm camera từ đầu ghi TVI và đầu ghi IP cần phải thực hiện “**Bước 2**” **2 lần**, thực hiện lần thứ 2 sẽ xuất hiện giao diện tương đương ở “**Bước 4**” để chọn camera cần thêm.

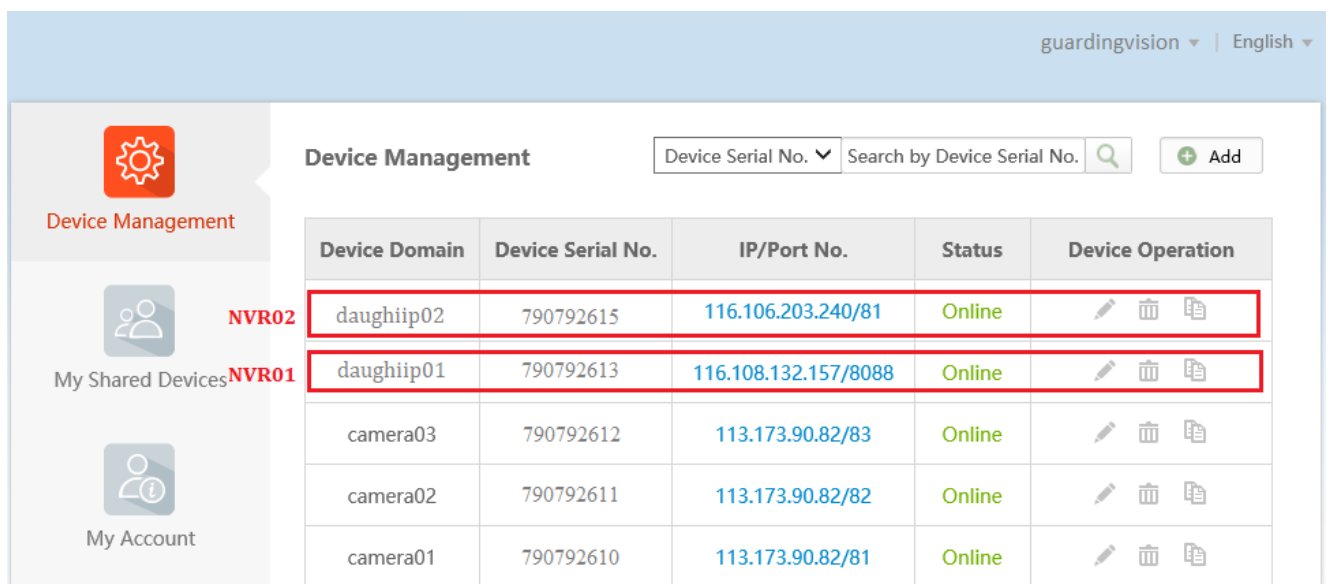
**Bước 4:** Chọn camera cần thêm vào đầu ghi IP



### 3. Thêm đầu ghi IP và đầu ghi IP bằng Guarding Vision

#### 3.1. Kiểm tra thiết bị trong tài khoản Guarding Vision

\* Phải thêm 2 đầu ghi IP vào cùng chung 1 tài khoản Guarding Vision.



### 3.2. Ba bước thêm đầu ghi IP và đầu ghi IP bằng Guarding Vision

**Bước 1:** Vào mục “**Camera Management**” khai báo “**Custom Protocol**” trên đầu ghi thêm camera.

IP Camera	Add	Modify	Delete	Quick Add	Custom P...	Activation		
<input type="checkbox"/>	Channel No.	IP Address	Channel No.	Management Port	Security	Status	Protocol	Connect
<input type="checkbox"/>	D01	www.guardingvi...	1	8001	Weak	Online	standard ca...	
<input type="checkbox"/>	D02	www.guardingvi...	1	8002	Weak	Online	standard ca...	
<input type="checkbox"/>	D05	www.guardingvi...	1	8001	Weak	Online	Custom 1	

Đầu ghi IP hỗ trợ 16 “**Custom Protocol**” nên chỉ **thêm được 16 camera** bằng Custom Protocol.

Link RTSP – Mainstream: **/h264/ch33/main/av\_stream**

Link RTSP – Substream: **/h264/ch33/sub/av\_stream**

**Ch33:** Là bắt đầu **kênh số 1** của đầu ghi IP, ví dụ thêm kênh số **03** sẽ là **ch35**.

**Bước 2:** Bấm “**Add**” và nhập tên miền thiết bị **www.guardingvision.com/domain**, chọn **protocol** và nhập user name, password của đầu ghi IP cần thêm vào.

**Bước 3:** Kiểm tra trạng thái của thiết “**Status**” **Online** là đã thêm thiết bị thành công.

Live View   Playback   Picture   Configuration

Local  
System  
System Settings  
Maintenance  
**Camera Management**  
User Management

**IP Camera**

Add   Modify   Delete   Quick Add   Custom P...   Activation

<input type="checkbox"/>	Channel No.	IP Address	Channel No.	Management Port	Security	Status	Protocol	Connect
<input type="checkbox"/>	D01	www.guardingvi...	1	8001	Weak	Online	standard ca...	
<input type="checkbox"/>	D05	www.guardingvi...	1	8001	Weak	Online	Custom 1	

*Thank you!*